



# Gripeschutz-Maßnahmen

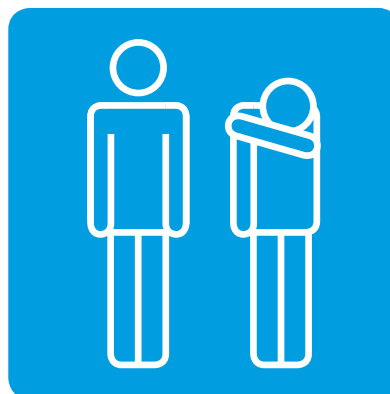
**Liebe Mitarbeiter/innen,**

zur Minimierung der Ansteckungsgefahr mit dem H1N1-Virus („Schweinegrippe“) bitten wir freundlichst um Beachtung und Anwendung der nachfolgenden Verhaltensregeln.

**Oft und gründlich  
Händewaschen**



**Richtig niesen und  
husten**



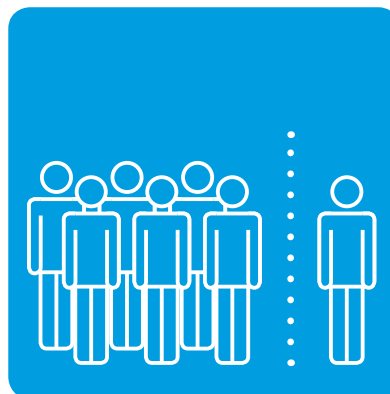
**Räume regelmäßig  
lüften**



**Hände vom Gesicht  
fern halten**



**Menschenmengen  
meiden**



**Händeschütteln und  
Küssen vermeiden**



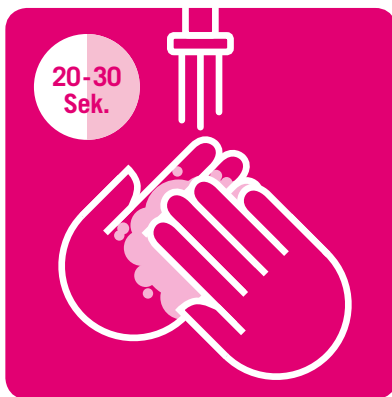


# Gripeschutz-Maßnahmen

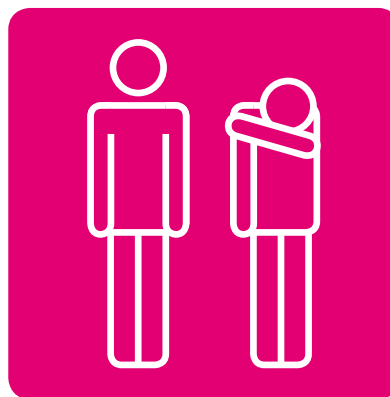
**Liebe Mitarbeiter/innen,**

zur Minimierung der Ansteckungsgefahr mit dem H1N1-Virus („Schweinegrippe“) bitten wir freundlichst um Beachtung und Anwendung der nachfolgenden Verhaltensregeln.

**Oft und gründlich  
Händewaschen**



**Richtig niesen und  
husten**



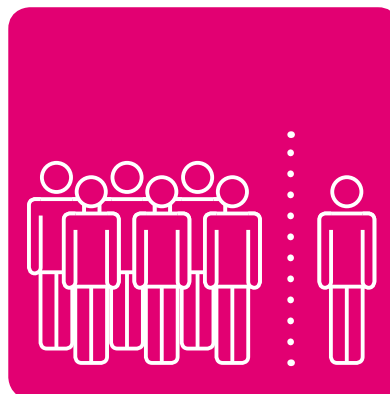
**Räume regelmäßig  
lüften**



**Hände vom Gesicht  
fern halten**



**Menschenmengen  
meiden**



**Händeschütteln und  
Küssen vermeiden**





# Gripeschutz-Maßnahmen

**Liebe Mitarbeiter/innen,**

zur Minimierung der Ansteckungsgefahr mit dem H1N1-Virus („Schweinegrippe“) bitten wir freundlichst um Beachtung und Anwendung der nachfolgenden Verhaltensregeln.

**Oft und gründlich  
Händewaschen**



**Richtig niesen und  
husten**



**Räume regelmäßig  
lüften**



**Hände vom Gesicht  
fern halten**



**Menschenmengen  
meiden**



**Händeschütteln und  
Küssen vermeiden**



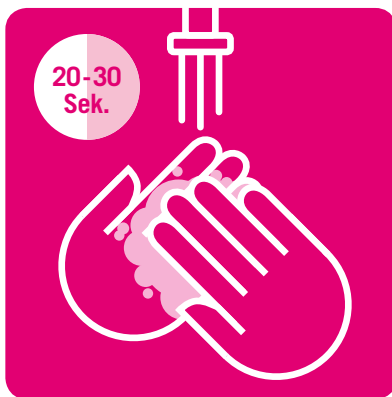


# Gripeschutz-Maßnahmen

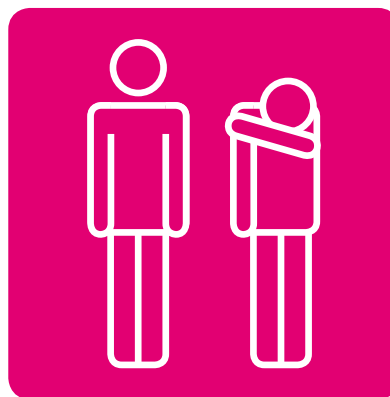
**Liebe Mitarbeiter/innen,**

zur Minimierung der Ansteckungsgefahr mit dem H1N1-Virus („Schweinegrippe“) bitten wir freundlichst um Beachtung und Anwendung der nachfolgenden Verhaltensregeln.

**Oft und gründlich  
Händewaschen**



**Richtig niesen und  
husten**



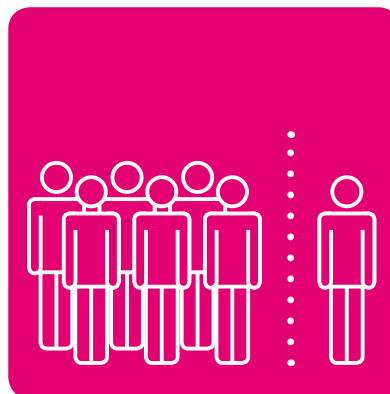
**Räume regelmäßig  
lüften**



**Hände vom Gesicht  
fern halten**



**Menschenmengen  
meiden**



**Händeschütteln und  
Küssen vermeiden**



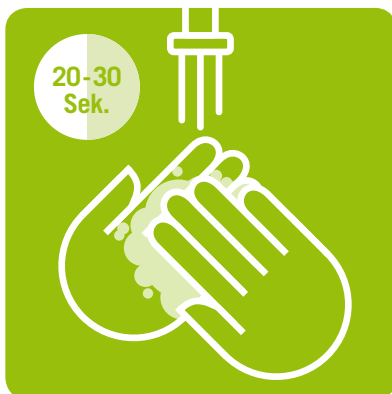


# Gripeschutz-Maßnahmen

**Liebe Mitarbeiter/innen,**

zur Minimierung der Ansteckungsgefahr mit dem H1N1-Virus („Schweinegrippe“) bitten wir freundlichst um Beachtung und Anwendung der nachfolgenden Verhaltensregeln.

**Oft und gründlich  
Händewaschen**



**Richtig niesen und  
husten**



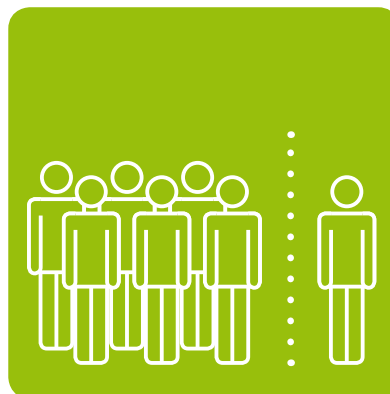
**Räume regelmäßig  
lüften**



**Hände vom Gesicht  
fern halten**



**Menschenmengen  
meiden**



**Händeschütteln und  
Küssen vermeiden**



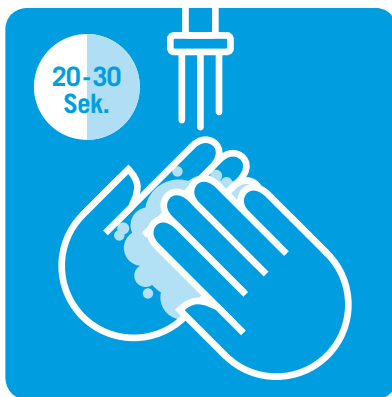


# Gripeschutz-Maßnahmen

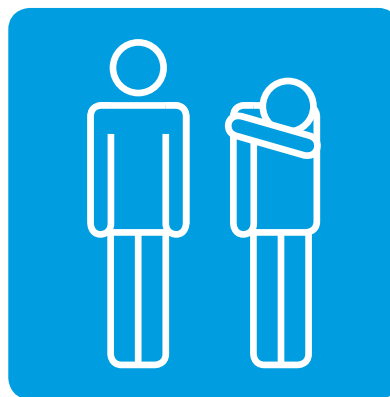
Liebe Mitarbeiter/innen,

zur Minimierung der Ansteckungsgefahr mit dem H1N1-Virus („Schweinegrippe“) bitten wir freundlichst um Beachtung und Anwendung der nachfolgenden Verhaltensregeln.

Oft und gründlich  
Händewaschen



Richtig niesen und  
husten



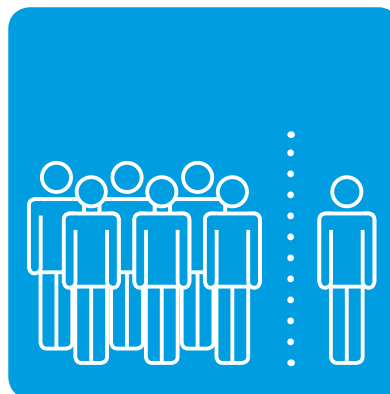
Räume regelmäßig  
lüften



Hände vom Gesicht  
fern halten



Menschenmengen  
meiden



Händeschütteln und  
Küssen vermeiden





# Grippeschutz-Maßnahmen

Liebe Mitarbeiter/innen,

zur Minimierung der Ansteckungsgefahr mit dem H1N1-Virus („Schweinegrippe“) bitten wir freundlichst um Beachtung und Anwendung der nachfolgenden Verhaltensregeln.

Oft und gründlich  
Händewaschen



Richtig niesen und  
husten



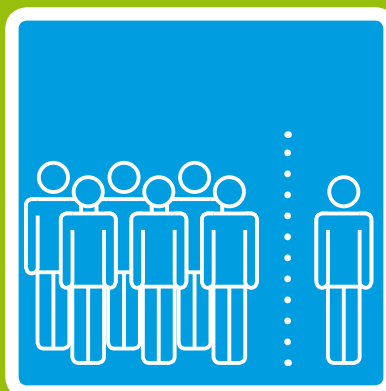
Räume regelmäßig  
lüften



Hände vom Gesicht  
fern halten



Menschenmengen  
meiden



Händeschütteln und  
Küssen vermeiden





# Gripeschutz-Maßnahmen

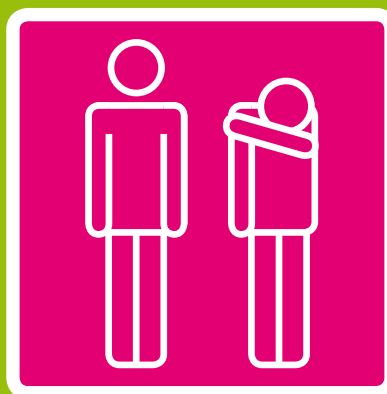
Liebe Mitarbeiter/innen,

zur Minimierung der Ansteckungsgefahr mit dem H1N1-Virus („Schweinegrippe“) bitten wir freundlichst um Beachtung und Anwendung der nachfolgenden Verhaltensregeln.

Oft und gründlich  
Händewaschen



Richtig niesen und  
husten



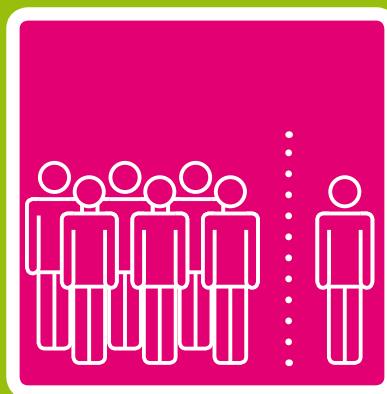
Räume regelmäßig  
lüften



Hände vom Gesicht  
fern halten



Menschenmengen  
meiden



Händeschütteln und  
Küssen vermeiden





# Gripeschutz-Maßnahmen

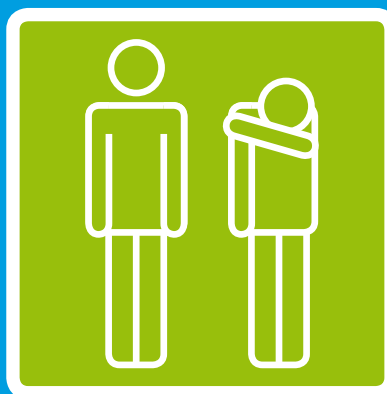
Liebe Mitarbeiter/innen,

zur Minimierung der Ansteckungsgefahr mit dem H1N1-Virus („Schweinegrippe“) bitten wir freundlichst um Beachtung und Anwendung der nachfolgenden Verhaltensregeln.

Oft und gründlich  
Händewaschen



Richtig niesen und  
husten



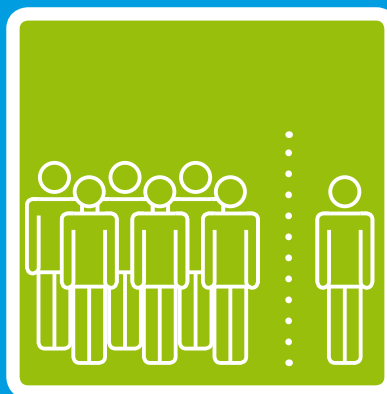
Räume regelmäßig  
lüften



Hände vom Gesicht  
fern halten



Menschenmengen  
meiden



Händeschütteln und  
Küssen vermeiden





# Gripeschutz-Maßnahmen

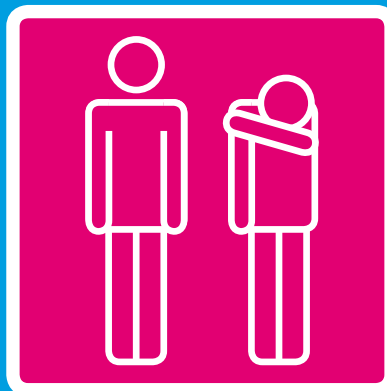
Liebe Mitarbeiter/innen,

zur Minimierung der Ansteckungsgefahr mit dem H1N1-Virus („Schweinegrippe“) bitten wir freundlichst um Beachtung und Anwendung der nachfolgenden Verhaltensregeln.

Oft und gründlich  
Händewaschen



Richtig niesen und  
husten



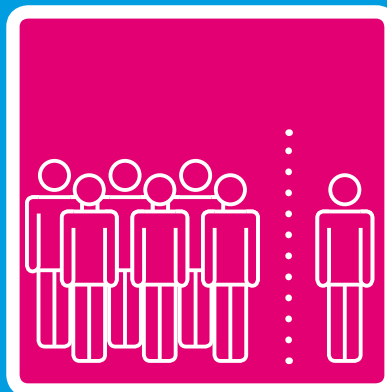
Räume regelmäßig  
lüften



Hände vom Gesicht  
fern halten



Menschenmengen  
meiden



Händeschütteln und  
Küssen vermeiden





# Gripeschutz-Maßnahmen

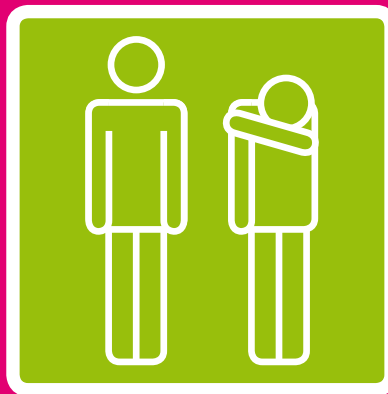
Liebe Mitarbeiter/innen,

zur Minimierung der Ansteckungsgefahr mit dem H1N1-Virus („Schweinegrippe“) bitten wir freundlichst um Beachtung und Anwendung der nachfolgenden Verhaltensregeln.

**Oft und gründlich  
Händewaschen**



**Richtig niesen und  
husten**



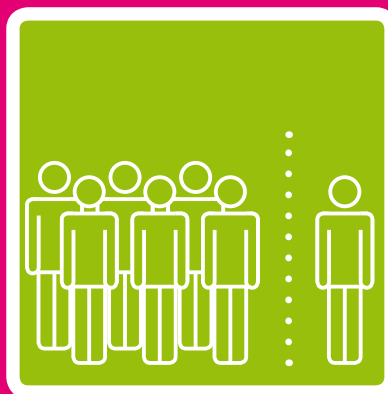
**Räume regelmäßig  
lüften**



**Hände vom Gesicht  
fern halten**



**Menschenmengen  
meiden**



**Händeschütteln und  
Küssen vermeiden**





# Gripeschutz-Maßnahmen

Liebe Mitarbeiter/innen,

zur Minimierung der Ansteckungsgefahr mit dem H1N1-Virus („Schweinegrippe“) bitten wir freundlichst um Beachtung und Anwendung der nachfolgenden Verhaltensregeln.

Oft und gründlich  
Händewaschen



Richtig niesen und  
husten



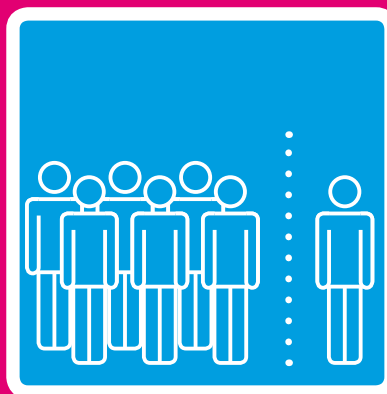
Räume regelmäßig  
lüften



Hände vom Gesicht  
fern halten



Menschenmengen  
meiden



Händeschütteln und  
Küssen vermeiden





# Gripeschutz-Maßnahmen

Liebe Mitarbeiter/innen,

zur Minimierung der Ansteckungsgefahr mit dem H1N1-Virus („Schweinegrippe“) bitten wir freundlichst um Beachtung und Anwendung der nachfolgenden Verhaltensregeln.

Oft und gründlich  
Händewaschen



Richtig niesen und  
husten



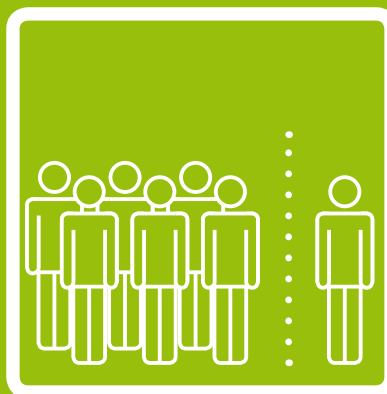
Räume regelmäßig  
lüften



Hände vom Gesicht  
fern halten



Menschenmengen  
meiden



Händeschütteln und  
Küssen vermeiden





# Gripeschutz-Maßnahmen

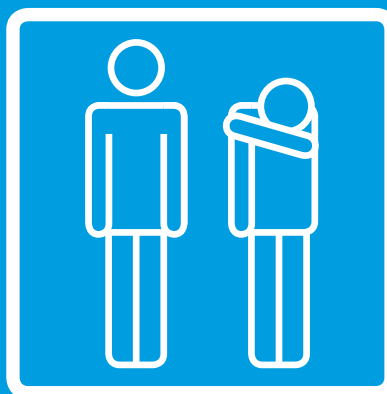
Liebe Mitarbeiter/innen,

zur Minimierung der Ansteckungsgefahr mit dem H1N1-Virus („Schweinegrippe“) bitten wir freundlichst um Beachtung und Anwendung der nachfolgenden Verhaltensregeln.

Oft und gründlich  
Händewaschen



Richtig niesen und  
husten



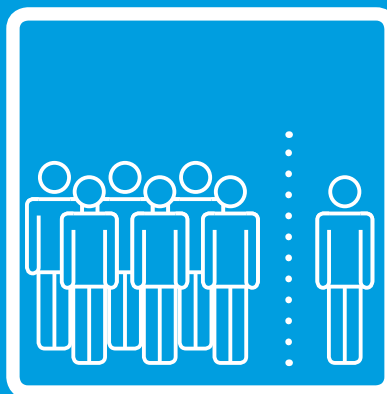
Räume regelmäßig  
lüften



Hände vom Gesicht  
fern halten



Menschenmengen  
meiden



Händeschütteln und  
Küssen vermeiden





# Gripeschutz-Maßnahmen

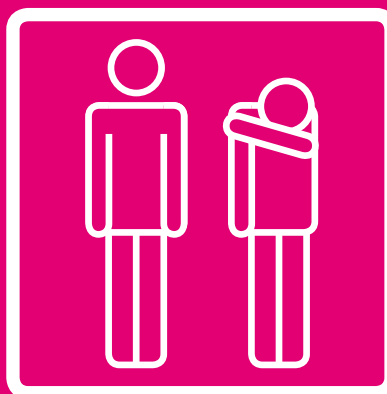
Liebe Mitarbeiter/innen,

zur Minimierung der Ansteckungsgefahr mit dem H1N1-Virus („Schweinegrippe“) bitten wir freundlichst um Beachtung und Anwendung der nachfolgenden Verhaltensregeln.

Oft und gründlich  
Händewaschen



Richtig niesen und  
husten



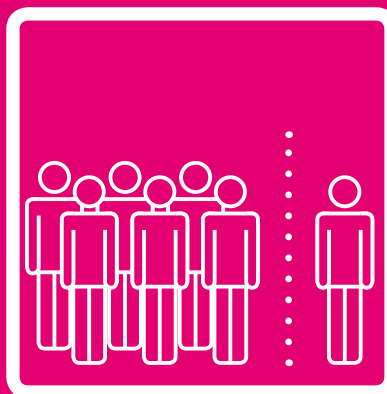
Räume regelmäßig  
lüften



Hände vom Gesicht  
fern halten



Menschenmengen  
meiden



Händeschütteln und  
Küssen vermeiden





# Grippeschutz-Maßnahmen

Liebe Mitarbeiter/innen,

zur Minimierung der Ansteckungsgefahr mit dem H1N1-Virus („Schweinegrippe“) bitten wir freundlichst um Beachtung und Anwendung der nachfolgenden Verhaltensregeln.

Oft und gründlich  
Händewaschen



Richtig niesen und  
husten



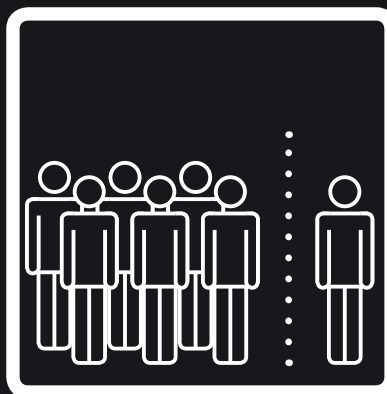
Räume regelmäßig  
lüften



Hände vom Gesicht  
fern halten



Menschenmengen  
meiden



Händeschütteln und  
Küssen vermeiden

